



## EQUIA från GC

Lösningen  
för estetiska  
bulkinsirerade  
posteriora fyllningar.

Den nya standarden inom restorativ vård som lever upp till dina patients förväntningar.

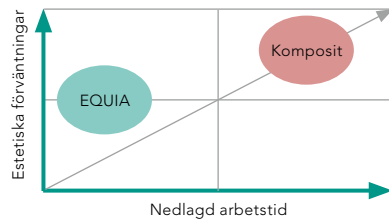
**GC**

Sökandet efter ett estetiskt och samtidigt ekonomiskt posterioert material är äntligen över.

EQUIA är ett unikt system för fyllningar som kombinerar en ny generation av glasjonomer (EQUIA Fil Kapslar) och ett högfyllt skyddslack (EQUIA Coat). EQUIA förenar på så sätt snabb och enkel hantering med perfekta mekaniska egenskaper och en ojämförbar estetik.

EQUIA från GC ger dig fler alternativ för dina posteriora fyllningar för att möta dina patienters förväntningar.

### Valmöjligheterna i samband med posteriora fyllningar



## Enkelt

Med hög fukttolerans, minimal krympningsstress och inga rapporterade postoperativa besvär ger EQUIA dig ett material som är enkelt att applicera i bulk, utan tidspress och inget kladdande med ets och bonding.



Appliceras i bulk

Dr. J. Zalba, Spanien

## Snabbt

Den nya generationen glaspartiklar i EQUIA Fil erbjuder en högre reaktivitet vilket leder till en förkortad stelningstid.

Den överlägsna fukttoleransen hos EQUIA Fil gör att kofferdam kan utslutas vilket medför att proceduren blir snabb och enkel.

Behandlingen avslutas med applicering av EQUIA Coat. Detta skapar perfekt ytstruktur och naturlig glans. Här behövs ingen komplicerad finishering och puts.

Den genomsnittliga tiden för att slutföra en tvåtytsfyllning med olika typer av fyllningsmaterial.

Total tid	EQUIA	Amalgam	Komposit
I minuter	17.24	20.50	25.86
I procent	100 %	118.91 %	150 %

Med EQUIA går det 50 % snabbare att göra en fyllning i jämförelse med komposit. Och 20 % snabbare i jämförelse med amalgam.

Utdrag ur: 'Materialien zur Beanspruchungsdauer und Beanspruchungshöhe ausgewählter Behandlungsanlässe', Prof.Dr.K.H. Friedl, Deutscher Zahnärzte Verlag DÄV 2002

## Estetik

Det första riktigt miljövänliga, biokompatibla materialet som erbjuder en ekonomisk lösning. EQUIA ger dig naturliga optiska egenskaper som gör det till det perfekta alternativet för dina posteriora fyllningar.



Posterior fyllning med EQUIA

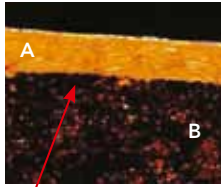
Dr. S. Lassocinski, Polen



# Unik

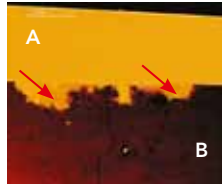
Ett skikt av EQUIA Coat skyddar inte bara din fyllning från fukt och erosion, den ökar också de mekaniska egenskaperna. Denna synergieffekt hittar du bara hos EQUIA.

När EQUIA Fil täcks med EQUIA Coat får du en markant ökad böjhållfasthet och reducerad frakturrisk.



Inget delamineringslager

A: EQUIA Coat; B: EQUIA Fil

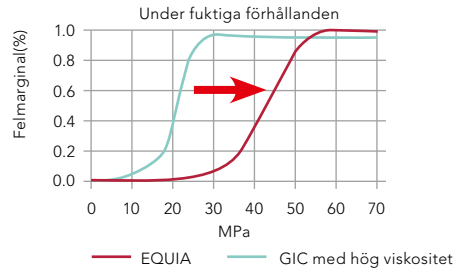


Intakt gränssnitt:  
Porositeter och ojämnheter i ytan fylls ut\*.  
Penetrationsdjup: 30-50µ.

Dr. U. Lohbauer,  
University of Erlangen,  
Tyskland

Dessutom ger EQUIA Coat ett utmärkt skydd mot sensibilitet, missfärgningar och mikroläckage\*.

## Böjhållfasthet



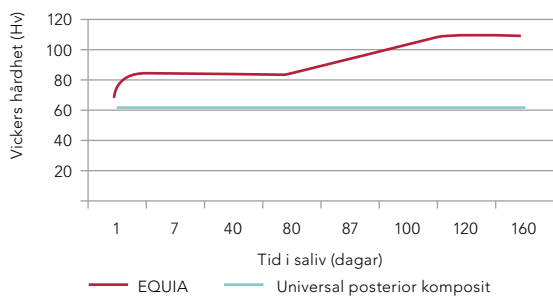
En ökad böjhållfasthet är observerad när EQUIA Coat applicerats  
Test utförd av M. Braem, Lab Dental Materials, Antwerpen University, Belgien

# Intelligent

Coatingen är utformad för att succesivt nättas bort från ytan under flera månader. Fyllningen med EQUIA genomgår en unik mognadsprocess tack vare saliven, vilket leder till ökad styrka och hållbarhet liknande en universal posterior komposit\*.

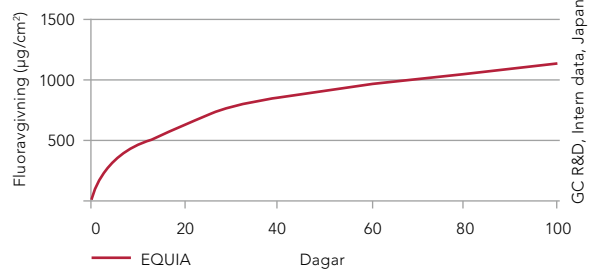
Med dess höga fluoravgivning ger EQUIA dig det skydd mot sekundärkaries du söker efter.

## Hårdhet

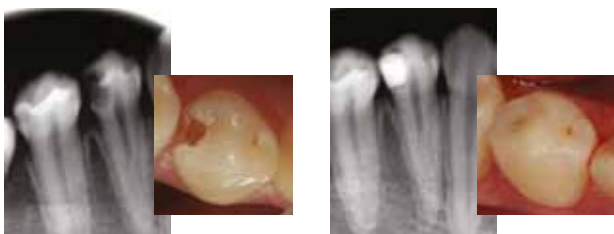


K.Kato et al. The Influence of Coating for the Maturation of Glass-Ionomer Cement, IADR 2006, abstract 2076

## Fluoravgivning



GC R&D, Intern data, Japan



Dr. J. Zalba, Spanien

Fyllningen syns klart och tydligt på röntgen tack vare dess goda röntgenkontrast.

## EQUIA fyllningar – färdiga på endast 3 minuter och 25 sekunder!

EQUIA kan användas till följande indikationer: Belastade Klass I, Klass II med vissa begränsningar, Klass V och primära tänder; rotytekaries, reparation av äldre fyllningar samt pelaruppbyggnad.



Normal kavitetpreparation.



Valfri användning av conditioner. Skölj rikligt.



Schnabbt! EQUIA Fil appliceras i bulk. Kontureras efter den initiala ställningen.



Slutlig finishering under vattenkyllning efter 2 minuter och 30 sekunder efter blandning av materialet.



Applicering av EQUIA Coat. Ljushärda 20 sekunder.



Utmärkt resultat efter 3 minuter och 25 sekunder

Prof. Dr. K.H.Friedl, Tyskland

## Vad säger de vetenskapliga rönen om EQUIA

Utvecklingen av EQUIA är baserad på positiv feedback gällande fyllningar gjorda med glasjonomer med hög viskositet. De nämnda fyllningarna uppvisar en hållbarhet i systematisk genomgång av litteraturen.\*

Det finns evidens att yttäckning med resin förbättrar de mekaniska egenskaperna hos fyllningar gjorda med EQUIA. Ett flertal pågående kliniska studier visar mycket lovande resultat:\*

- Kliniska resultat visar att EQUIA uppvisar en initialt utmärkt färgmatchning\*.
- Vid en jämförelse med mikrofillbaserade kompositmaterial under en 12-månaders period, var EQUIA lika effektivt som mikrofyllda kompositmaterial.
- Vid en retrospektiv utvärdering av cirka 150 fyllningar efter 2 år, konkluderades det att EQUIA kan användas som en permanent fyllning för alla klass I och mindre klass II kaviteter\*.
- I ännu en klinisk utvärdering på ca 245 patienter under en 2-års period, har man konstaterat att EQUIA systemet verkar vara ett pålitligt val för permanenta fyllningar, även på ytor med hård belastning\*.

\*Referenser finns tillgängliga vid förfrågan samt på <http://www.gceurope.com/goto/references>



EQUIA finns i ett flertal kombinationsförpackningar alla med 4 ml EQUIA Coat och EQUIA Fil kapslar. De tillgängliga Vita® färgerna är: A1, A2, A3, A3.5, B1, B2, B3 och C4.

Vita® är ett registrerat varumärke av Vita Zahnfabrik, Bad Säckingen, Tyskland.

**GC EUROPE N.V.**  
Head Office  
Researchpark  
Haasrode-Leuven 1240  
B-3001 Leuven  
Tel. +32.16.74.10.00  
Fax. +32.16.40.48.32  
info@gceurope.com  
<http://www.gceurope.com>

**GC NORDIC AB**  
Förrådsvägen 18 A  
S-141 46 Huddinge  
Tel: +46 8 555 793 12  
Fax: +46 8 555 788 05  
info@nordic.gceurope.com  
<http://nordic.gceurope.com>

**GC**